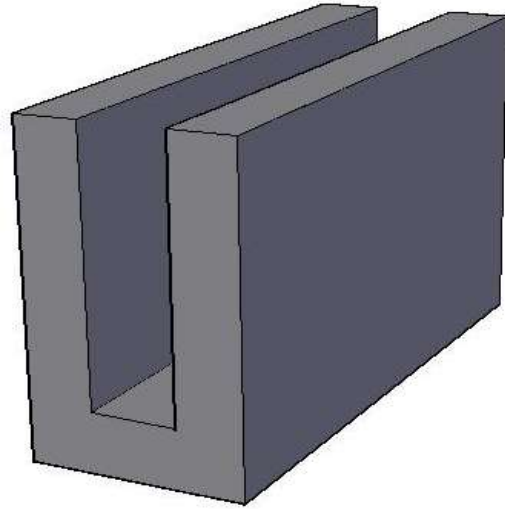
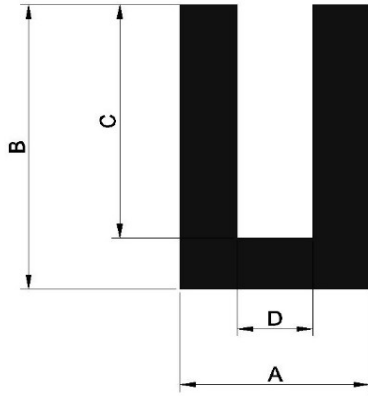


Vedantes conforme desenho



Dimensões aproximadas em mm

Ref:	A	B	C	D	E	F	Sh.A	Tolerância
1343	10,5	8	6,5	8,5			65/70	Din-ISO 3302 E2
1344	15	14,5	13	10,5			65/70	Din-ISO 3302 E2
1352	15	21	18	9			65/70	Din-ISO 3302 E2
1365	25	20	15	15,2			65/70	Din-ISO 3302 E2
1370	10	13	11	7			65/70	Din-ISO 3302 E2
1416	25	20	15,5	15,5			65/70	Din-ISO 3302 E2
1419	28	21	18	16			65/70	Din-ISO 3302 E2
1423	20	17	12	10,2			65/70	Din-ISO 3302 E2
1467	13	22	14	4,5			65/70	Din-ISO 3302 E2
1469	27	19	16	21,2			65/70	Din-ISO 3302 E2
1488	18	12,5	10	11			65/70	Din-ISO 3302 E2
1493	12	10,5	6,5	5,2			65/70	Din-ISO 3302 E2
1498	8	7,6	6	4,2			65/70	Din-ISO 3302 E2
1518	25	22	19	18,2			65/70	Din-ISO 3302 E2
1522	32	40	26	11,5			65/70	Din-ISO 3302 E2
1525	56	45,5	41	47			65/70	Din-ISO 3302 E2
1526	47,6	36	33	40,5			65/70	Din-ISO 3302 E2
1557	26	32	30	20,5			65/70	Din-ISO 3302 E2
1560	10,5	10	8,5	8,2			65/70	Din-ISO 3302 E2
1580	12	13	11	8,2			65/70	Din-ISO 3302 E2
1582	20	13	11	14,5			65/70	Din-ISO 3302 E2
1616	29	15	13,5	25,2			65/70	Din-ISO 3302 E2
1617	10	23	15	3,5			65/70	Din-ISO 3302 E2
1618	24	24	20	16,2			65/70	Din-ISO 3302 E2
1683	32	40	26	11,2			65/70	Din-ISO 3302 E2
1692	27	20	17	20,2			65/70	Din-ISO 3302 E2
1726	6	16,5	13,5	3,5			65/70	Din-ISO 3302 E2