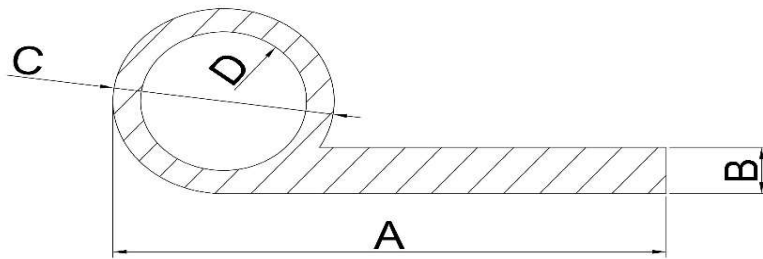


## Vedantes conforme desenho



Ref:	Dimensões aproximadas em mm								Tolerâncias
	A	B	C	D					DIN-ISO-3302/E2
2009	55	9	23	11					DIN-ISO-3302/E2
2010	68	6	20	10					DIN-ISO-3302/E2
2021	35	2	14	11					DIN-ISO-3302/E2
2026	26	2	10	7					DIN-ISO-3302/E2
2183	32	1,5	18	15					DIN-ISO-3302/E2
2244	35	2	10,7	7,7					DIN-ISO-3302/E2
2247	25	3	12	7					DIN-ISO-3302/E2
2272	62	16	41/35	15,5					DIN-ISO-3302/E2
2358	43,5	5	20,5	10					DIN-ISO-3302/E2
2399	52	2	30	24					DIN-ISO-3302/E2
2458	54,5	5	23	14					DIN-ISO-3302/E2
2507	35,5	3	12	5,5					DIN-ISO-3302/E2
2553	30	2,5	20	14					DIN-ISO-3302/E2
2573	45	2,5	15,5	10,5					DIN-ISO-3302/E2
2757	42	2	7	3					DIN-ISO-3302/E2
2795	52	6	25,5	10					DIN-ISO-3302/E2
2799	31	2	12	8					DIN-ISO-3302/E2
2805	29	1,6	9,5	7					DIN-ISO-3302/E2
2850	40	2,6	26,5	21,5					DIN-ISO-3302/E2
2914	80	14	40	12,5					DIN-ISO-3302/E2
2929	52	3	23	19					DIN-ISO-3302/E2
2954	103	10,5	32	9					DIN-ISO-3302/E2
2972	54	5	22	14					DIN-ISO-3302/E2
3015	35	1,5	14,5	11,5					DIN-ISO-3302/E2
3067	26	1,5	8,5	5,5					DIN-ISO-3302/E2
3093	103	18	40	12					DIN-ISO-3302/E2
3150	62	3	26,5	20					DIN-ISO-3302/E2