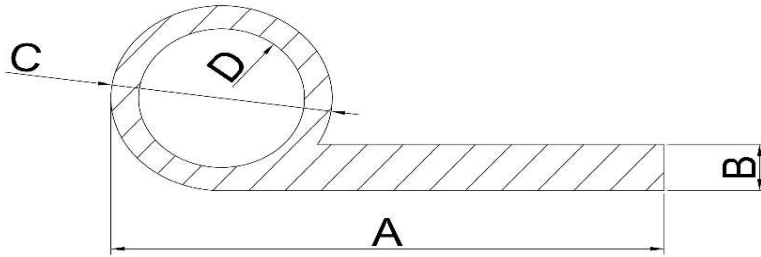


Vedantes conforme desenho



Ref:	Dimensões aproximadas em mm							Tolerâncias
	A	B	C	D				
								DIN-ISO-3302/E2
166	29	2	12	8				DIN-ISO-3302/E2
200	45	2	17	15				DIN-ISO-3302/E2
579	24	2	10	8				DIN-ISO-3302/E2
649	36	2	17,5	12,5				DIN-ISO-3302/E2
717	30	2,5	12	8				DIN-ISO-3302/E2
787	29	2	10	6				DIN-ISO-3302/E2
1026	22	1,5	7	4				DIN-ISO-3302/E2
1276	63	8	20	10				DIN-ISO-3302/E2
1432	60	7	23	9				DIN-ISO-3302/E2
1452	27	4	10	5				DIN-ISO-3302/E2
1561	38	2	12	8				DIN-ISO-3302/E2
1601	29	2	8	5				DIN-ISO-3302/E2
1625	42	3	19	13				DIN-ISO-3302/E2
1652	23	2	16	14				DIN-ISO-3302/E2
1658	33	2	18	14				DIN-ISO-3302/E2
1672	31	2	18	14				DIN-ISO-3302/E2
1678	34	2,5	14	11				DIN-ISO-3302/E2
1745	32	2	11	7				DIN-ISO-3302/E2
1758	29	2	12	8				DIN-ISO-3302/E2
1797	37	2	16	12				DIN-ISO-3302/E2
1819	20	1,2	6	4				DIN-ISO-3302/E2
1820	36	2,5	12	8				DIN-ISO-3302/E2
1884	25	2	11	7				DIN-ISO-3302/E2
1904	76	10	29	14				DIN-ISO-3302/E2
1973	22	3	18	12				DIN-ISO-3302/E2
2000	78	8	35					DIN-ISO-3302/E2