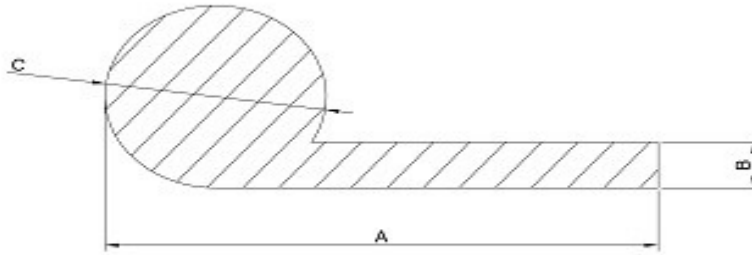


Vedantes conforme desenho



Ref:	Dimensões aproximadas em mm							Tolerâncias
	A	B	C					
								DIN-ISO-3302/E2
363	58	10	21					DIN-ISO-3302/E2
364	62	8	20					DIN-ISO-3302/E2
399	60	12	22					DIN-ISO-3302/E2
457	100	14	50					DIN-ISO-3302/E2
503	100	14	45					DIN-ISO-3302/E2
607	56	10	22					DIN-ISO-3302/E2
798	58	8	25					DIN-ISO-3302/E2
998	68	5	18					DIN-ISO-3302/E2
1206	68	16	34					DIN-ISO-3302/E2
1299	100	10	44					DIN-ISO-3302/E2
1311	50	12	25					DIN-ISO-3302/E2
1404	21	14,5	18,8					DIN-ISO-3302/E2
1548	58	9,5	26					DIN-ISO-3302/E2
1555	55	8	22					DIN-ISO-3302/E2
1596	62	10	30					DIN-ISO-3302/E2
1696	102	14	45					DIN-ISO-3302/E2
1853	50	9	19					DIN-ISO-3302/E2
2008	75	9	31					DIN-ISO-3302/E2
2329	56	7	15					DIN-ISO-3302/E2
2350	68,5	6	12,5					DIN-ISO-3302/E2
2376	62	10	25					DIN-ISO-3302/E2
2377	30,5	5	15					DIN-ISO-3302/E2
2379	112	16	45					DIN-ISO-3302/E2
2417	61	10	25					DIN-ISO-3302/E2
2824	80	17	43					DIN-ISO-3302/E2
2837	97	15	31					DIN-ISO-3302/E2